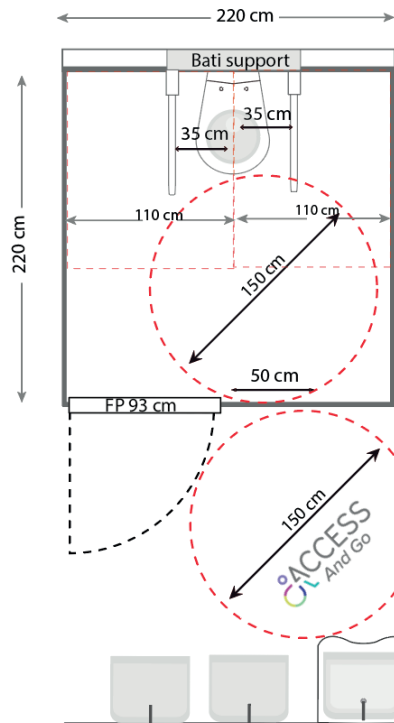
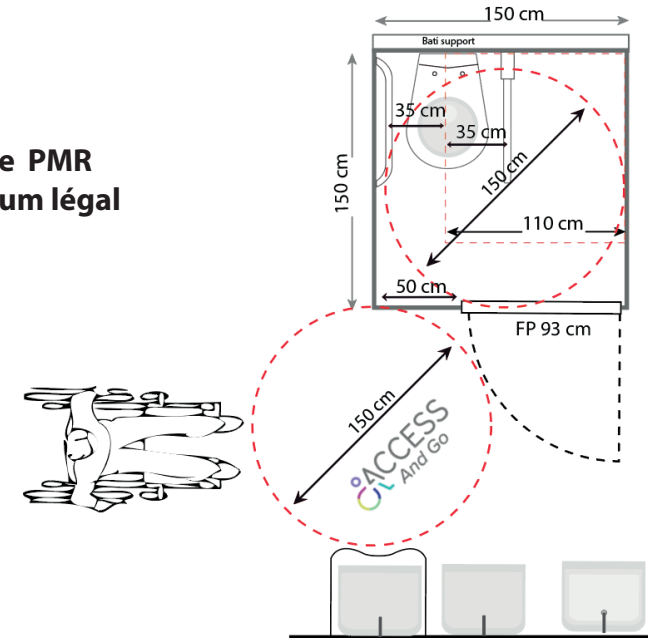


Comment aménager une toilette PMR?



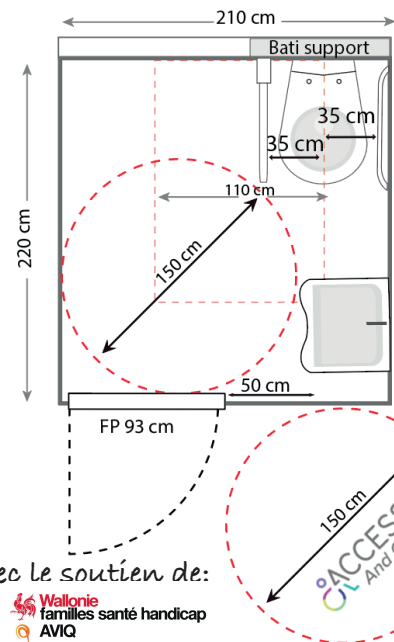
**Toilette PMR
à double aires de transfert**

**Toilette PMR
minimum légal**



Les données clés à ne pas oublier:

- > La cuvette: suspendue, à 50 cm du sol (planche incluse)
- > Les barres d'appui de minimum 80 cm de long et rabattable du côté de l'aire de transfert.
- > Le lavabo a son bord supérieur à 80 cm du sol
- > Le miroir a sa partie inférieure à 90 cm du sol et mesure au moins 90 cm de haut
- > La porte est déverrouillable depuis l'extérieur
- > Une lisse peut être placée sur la face interne de la porte à une hauteur comprise entre 80 et 85 cm du sol



**Toilette PMR
incluant un lavabo PMR**

Avec le soutien de:



Besoin d'un conseil:
info@accessandgo-abp.be